

AM·PM

FMTM9XRFV01

ABOVE

GEBRAUCHSANLEITUNG / MONTAGEANLEITUNG
INSTRUCTIONS FOR USE / ASSEMBLY INSTRUCTIONS
ПАСПОРТ ИЗДЕЛИЯ / ИНСТРУКЦИЯ ПО УСТАНОВКЕ



F9X500XX*

F9X400XX*

*XX = 00/22/55/88

*XX = 00	Galvanische NiCr, Beschichtung, chrom	*XX = 55	Physikalische Gasphasenabscheidung (PVD), Gunmetal
	NiCr galvanic coating, chrome		Physical Vapor Deposition (PVD), gun metal
	NiCr гальваническое покрытие, хром		Вакуумное напыление(PVD), оружейный металл
*XX = 22	Lackierung, Mattschwarz	*XX = 88	Physikalische Gasphasenabscheidung (PVD), gebürstetes Gold
	Painted coating, matte black		Physical Vapor Deposition (PVD), brushed gold
	Окрашенное покрытие, матовый черный		Вакуумное напыление(PVD), матовое золото

DEU • ENG • RUS



Wichtige Hinweise zur Montage

Es ist zwingend erforderlich die Armaturen ausschließlich durch einen zertifizierten Sanitärfachhandwerker montieren zu lassen.

Wir empfehlen bei der Montage stets das Tragen den Handschuhen, um eventuelle Schnittwunden oder andere Verletzungen zu vermeiden.

Allgemein anerkannte Regeln der Technik sind einzuhalten (insbesondere Beachtung der DIN EN 1717).

Vor der Installation des Armaturen muss der Druck von Kalt- und Warmwasser mithilfe von Reduzierstücken (separat erhältlich) ausgeglichen werden, die die Wasserversorgung des Raums regulieren.



WARNUNG

Bei Frostgefahr Hausanlage zunächst entleeren.

Technische Daten

Parameter der Wasserversorgung	Betriebsbereich	
	Maximal	Empfohlen
Druck, MPa	0,05-1	0,3
Druckunterschied zwischen Kalt- und Heißwassertemperatur, %	±10	0
Heißwassertemperatur, °C	≤75	55-65
Kaltwassertemperatur, °C	≥5	10-20

Thermische Desinfektion: 70°C (3 Min). Das Produkt ist nur für Trinkwasser bestimmt. Es wird dringend empfohlen, an den Eingängen zur Hauswasserversorgung Filter mit einer Maschenweite von ≤ 100 Mikrometern zu verwenden. Armaturen eignen sich für Elektro- oder Gas-Durchlauferhitzer, wenn sie über ausreichend Leistung verfügen, um die empfohlene Warmwassertemperatur bereitzustellen.



Pflegehinweis

Zur Vermeidung von Kalkablagerungen auf dem Produkt wird eine regelmäßige Reinigung des Produktes empfohlen. Das Produkt sollte mit einer neutralen Seifenlösung gewaschen, mit Wasser abgespült und mit einem weichen Tuch abgetrocknet werden. Rückstände von Seife, Shampoo und Duschgel können ebenfalls Schäden auf der Oberfläche verursachen. Solche Rückstände sollten gründlich mit klarem Wasser entfernt werden. Um Beschädigungen der Oberflächen des Produktes zu vermeiden, dürfen keine Scheuermittel oder Pasten zur Reinigung verwendet werden. Um Farbveränderungen der Chromoberflächen zu vermeiden, dürfen keine aggressiven chemischen Säuren, Alkalien, Azeton, Ammoniumchlorid oder andere chlorhaltigen Komponenten zur Pflege verwendet werden. Der Hersteller behält sich ohne Ankündigung das Recht vor, Änderungen der Konstruktion, des Design oder der Zusammenstellung vorzunehmen.



Important notes about installation

The product must be fitted exclusively by a specialist sanitary engineer.

To prevent injuries gloves should be worn during installation.

Generally accepted engineering practices should be applied. (In particular, compliance with DIN EN 1717 is recommended). The hot and cold water supplies must be equal pressured before installation of mixers by water pressure reducers (purchased separately) at the water supply inlets to the house.



WARNING

Drain system completely if danger of frost.

Technical Data

Water supply parameters	Operating range	
	Maximum	Recommended
Pressure, MPa	0,05-1	0,3
Pressure difference between cold and hot water, %	±10	0
Hot water temperature, °C	≤75	55-65
Cold water temperature, °C	≥5	10-20

Thermal disinfection: 70°C (3 min).

The product is intended for drinking water only.

It is strongly recommended to use filters with a mesh size of ≤ 100 microns at the inlets to the house water supply.

Products are suitable to electric or gas instantaneous water heaters if they have sufficient power output to provide the recommended hot water temperature.



Maintenance recommendations

To avoid lime spots at the product it is recommended to be regularly cleaned. The cleaning should be carried out by soap solution with the following rinse with water and removing moisture by dry soft cloth.

Remains of liquid soap, shampoo and shower gel may also cause damages of decorative cover. In case of their penetration onto the diverter housing it should be thoroughly cleaned with clean water

To avoid damages of product surface it is forbidden to use abrasive solutions and pastes for its cleaning.

To avoid changes color of decorative cover it is forbidden to use chemicals for cleaning that contain aggressive chemical substances of acids, alkali, ammonium chloride and other components containing chlorine.

Producer reserves the right without prior notice to introduce alterations into design and component parts of devices.



Важные замечания по установке

Установка изделия должна осуществляться квалифицированным специалистом. Во избежание травм рекомендуется использование перчаток. При установке следует применять общепринятые инженерные решения в соответствии с действующими нормами (рекомендуется соответствие нормам DIN EN 1717). Перед установкой смесителя необходимо выровнять давление холодной и горячей воды при помощи редукторов (приобретаются отдельно), регулирующих подачу воды в помещение.



ВНИМАНИЕ

При возникновении опасности заморозков, полностью слейте воду из системы.






Рекомендации по уходу

Изделие рекомендуется подвергать регулярной чистке мыльным раствором, с последующей промывкой водой и удалением влаги сухой мягкой тряпкой. Остатки жидкого мыла, шампуня, геля для душа также могут вызывать повреждения декоративного покрытия. В случае их попадания на корпус изделия, необходимо тщательно промыть место попадания чистой водой. Запрещается применять для ухода химические средства, содержащие агрессивные химические вещества: кислоты, щелочи, ацетон, хлорид аммония и другие хлорсодержащие компоненты, а также абразивные средства и пасты. Производитель оставляет за собой право на внесение изменений в конструкцию, дизайн и комплектацию изделия без предварительного уведомления.

Технические данные

Параметры водопроводной сети	Рабочий диапазон	
	Максимальный	Рекомендуемый
Давление, МПа	0,0-5	0,3
Разница давления холодной и горячей воды, %	±10	0
Температура горячей воды, °C	≤75	55-65
Температура холодной воды, °C	≥5	10-20

Термическая дезинфекция: 70°C (3 мин.). Изделие предназначено только для питьевой воды. Настоятельно рекомендуется применять фильтры грубой очистки с размером ячейки не более 100 мкм на входе в домовую водораспределительную сеть. Допустимо использование электрических или газовых проточных водонагревателей, если они имеют достаточную мощность, чтобы обеспечить рекомендуемую температуру горячей воды.

Artikelnummer Product code Артикул	 0,3 Мпа, L/Min		
			Durchflussklasse Flow rate class Класс энергоэффективности
F9X500XX*	11-13	11-13	A
F9X400XX*		11-13	A

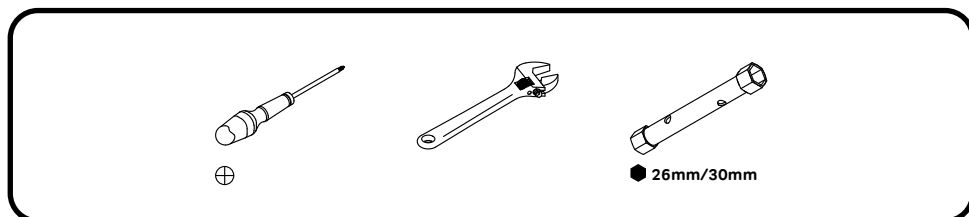
*XX = 00/22/55/88

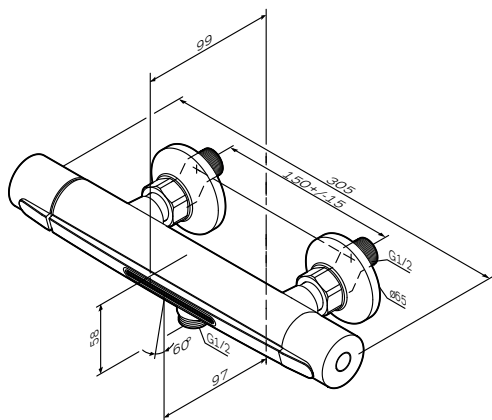
Срок службы - 10 лет

Гарантийный срок эксплуатации с момента продажи - 10 лет*

Гарантийный срок хранения с даты производства - 5 лет

* Подробные условия предоставления гарантии приведены в гарантийном талоне или по ссылке:
<https://aqua-warranty.ru/>



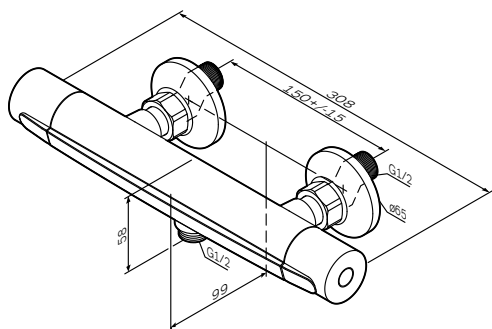


F9X500XX

DEU Thermostat-Wannenfüll
und Brausearmatur

ENG Thermostatic bath and shower mixer

RUS Смеситель для ванны и душа
с термостатом



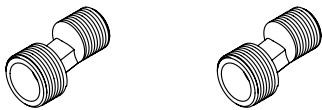
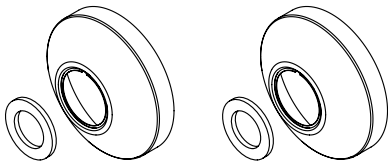
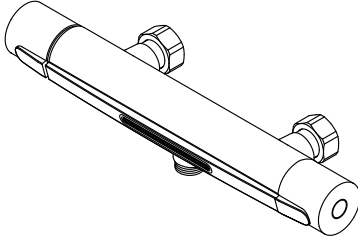
F9X400XX

DEU Thermostat Brausearmatur

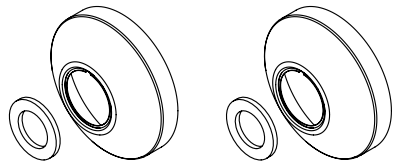
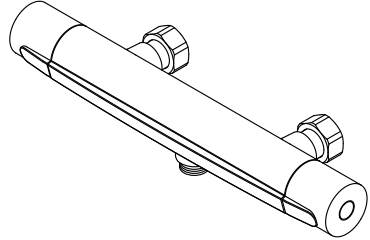
ENG Thermostatic shower mixer

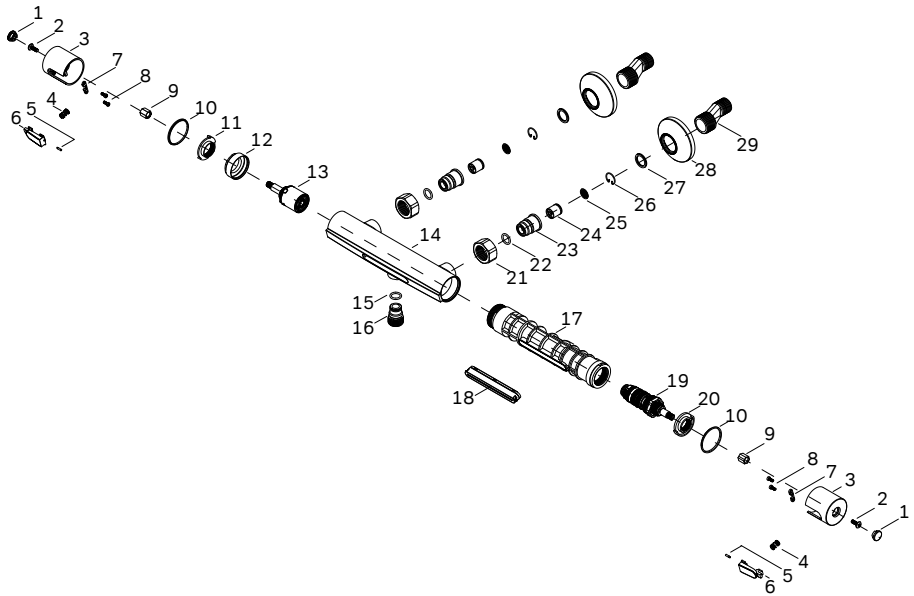
RUS Смеситель для душа с термостатом

F9X500XX



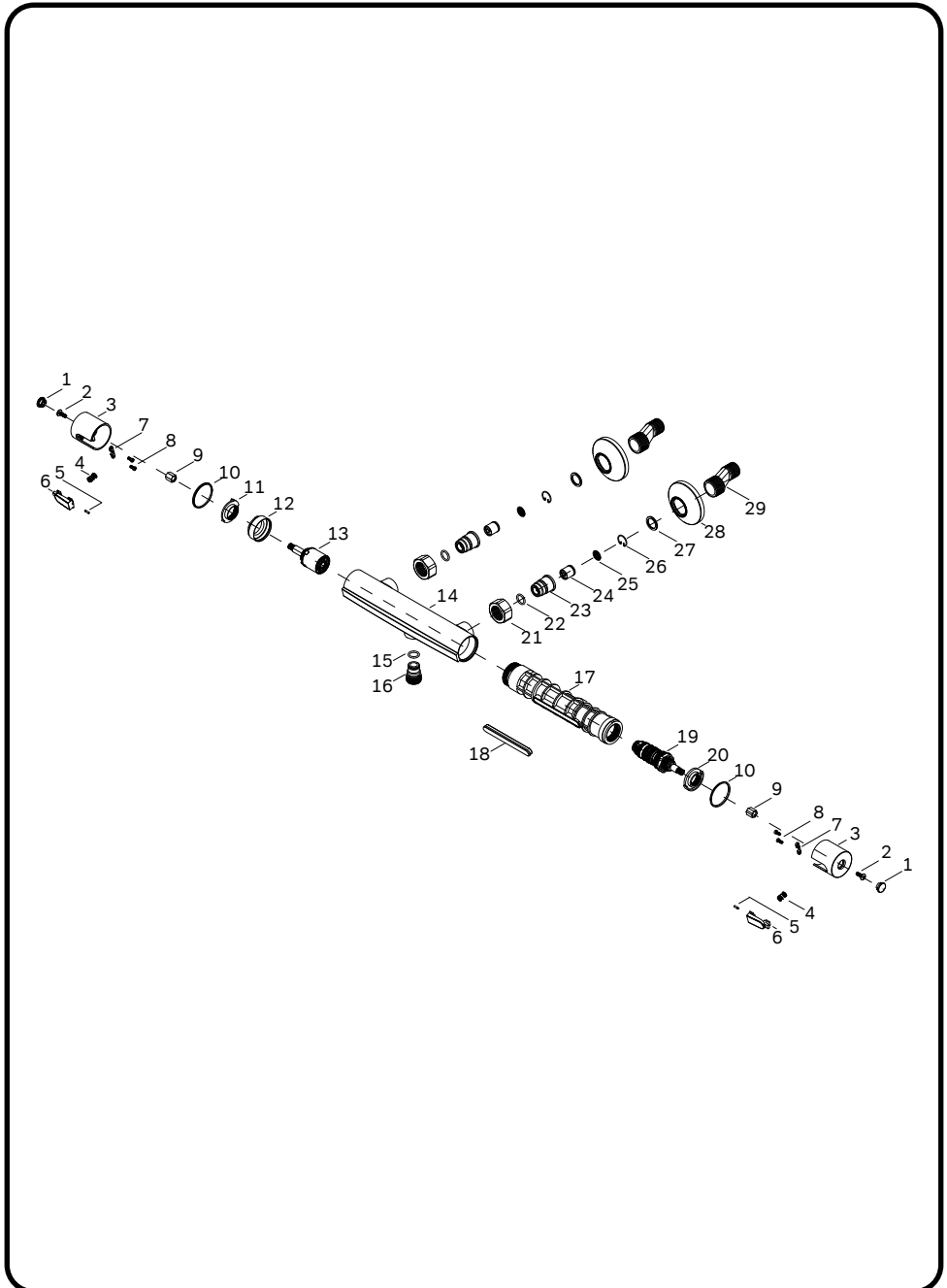
F9X400XX



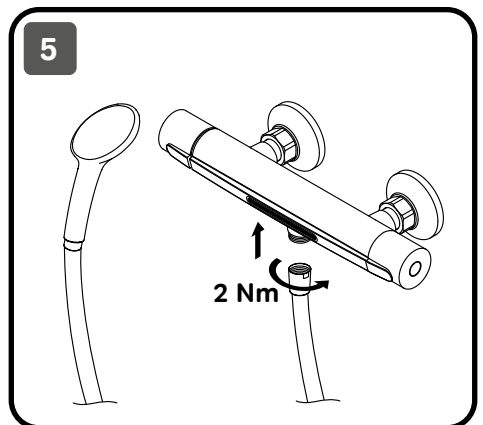
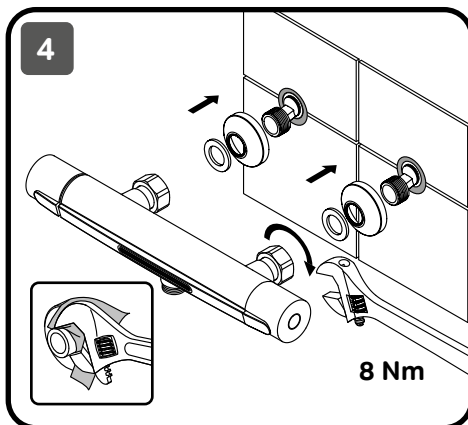
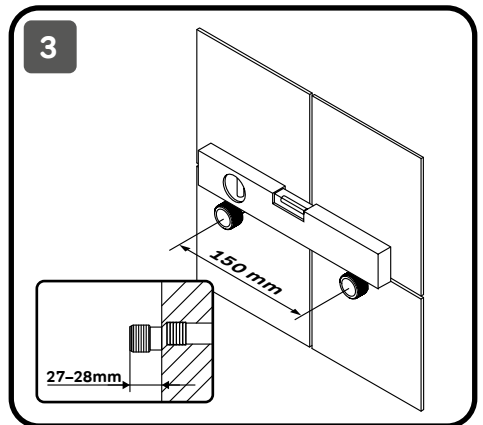
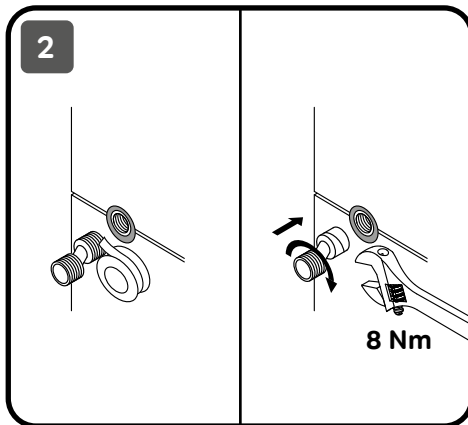
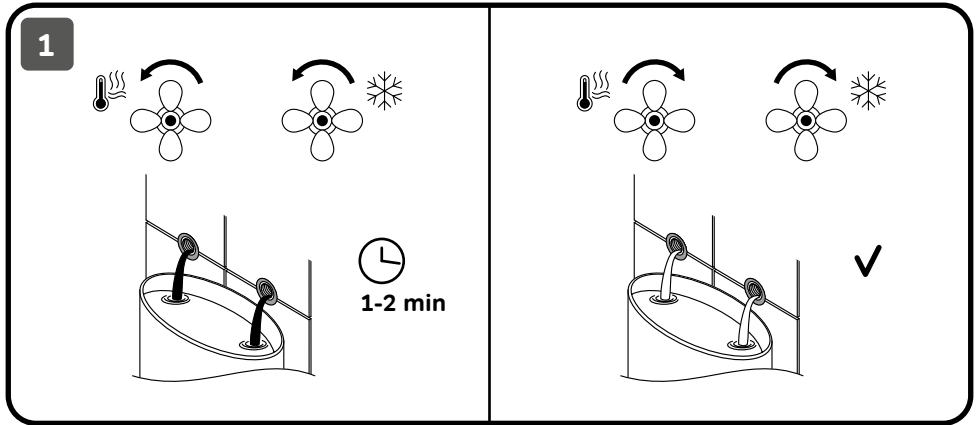


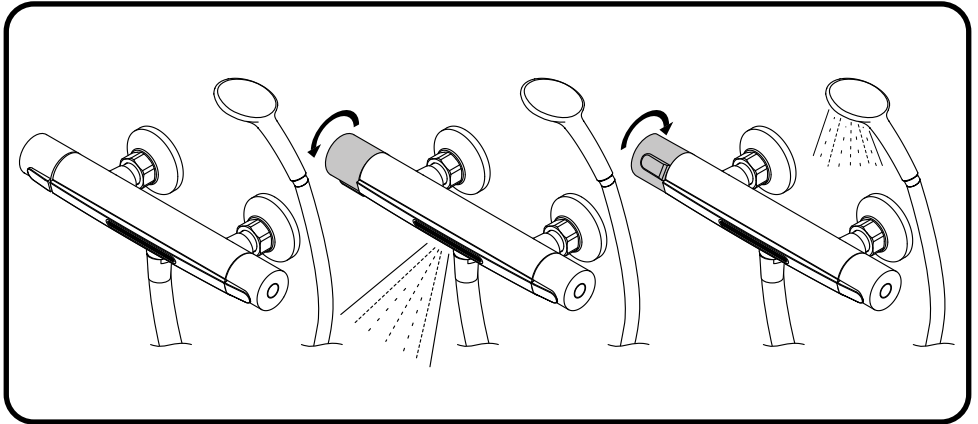
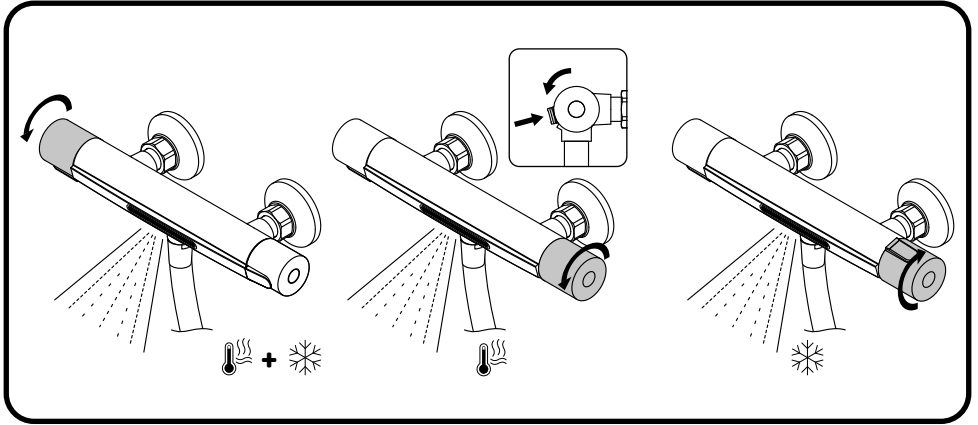
#	Ersatzteil/ Spare part/ Запчасть	Rohstoff/ Raw Material/ Материал	Stk./ Pcs./ Шт.	#	Ersatzteil/ Spare part/ Запчасть	Rohstoff/ Raw Material/ Материал	Stk./ Pcs./ Шт.
1	Griffstopfen Cover	Plastik ABS757	2	16	Anschluss G1/2	Edelstahl EN 1.4301	2
	Заглушка	Plastik ABS757			Connector G1/2	Stainless Steel EN 1.4301	
					Соединитель G1/2	Нержавеющая сталь 08X18H10	
2	Schraube Screw	Edelstahl EN 1.4301	2	17	Wasserströmungskörper Waterways	PPA Grivory GV-5 FWA black 9225	1
	Винт	Нержавеющая сталь 08X18H10			Водопроводящие каналы	Полифталамид (PPA)	
3	Griff Handle	Plastik ABS757	2	18	Wasserfallbelüfter Waterfall aerator	POM	1
	Ручьятка	Plastik ABS757			Водопад	Полиформальдегид	
4	Frühling Spring	Edelstahl EN 1.4301	2	19	Thermostatkartusche Thermostatic Cartridge	ASM	1
	Пружина	Нержавеющая сталь 08X18H10			Термостатический картридж		
5	Stift Pin	Edelstahl EN 1.4372	2	20	Anschlagscheibe Stopper	POM	1
	Штифт	Нержавеющая сталь 12X15Г9НД			Ограничитель	Полиформальдегид	
6	Taste Button	Plastik ABS757	2	21	Sechskantmutter Hexagonal nut	Edelstahl EN 1.4301	2
	Кнопка	Plastik ABS757			Гайка	Нержавеющая сталь 08X18H10	
7	Platte Plate	POM	2	22	O-ring	Nitrilkautschuk NBR70	2
	Пластина	Полиформальдегид			O-ring	Nitrile rubber NBR70	
					Уплотнительное кольцо	Бутадиен-нитрильный каучук	
8	Sechskant-Senkschrauben Hexagon countersunk screws	Edelstahl EN 1.4301	4	23	Anschluss Connector	Edelstahl EN 1.4301	2
		Stainless Steel EN 1.4301			Соединитель	Нержавеющая сталь 08X18H10	
	Шестигранные винты с потайной головкой	Нержавеющая сталь 08X18H10					
9	Einfügen Insert	Messing CW617N*	2	24	Rückflussverhinderer DN15 Check valve DN15	ASM	2
	Вставка	Латунь ЛС59-1			Обратный клапан DN15		
10	Verschleißschutzscheibe Anti-wear washer	POM	1	25	Maschenfilter Mesh filter	Edelstahl EN 1.4301	2
	Противоизносная шайба	Полиформальдегид			Сеточный фильтр	Нержавеющая сталь 08X18H10	
11	Anschlagscheibe Stopper	POM	1	26	Sicherungsscheibe Lock washer	Edelstahl EN 1.4301	2
	Ограничитель	Полиформальдегид			Стопорная шайба	Нержавеющая сталь 08X18H10	
12	Befestigungsring Cartridge nut	Edelstahl EN 1.4301	1	27	Dichtung Ø24.3*Ø15*3 mm Gasket Ø24.3*Ø15*3 mm	Nitrilkautschuk NBR70	2
	Крепление картриджа	Нержавеющая сталь 08X18H10			"Уплотнительная прокладка Ø24.3*Ø15*3 mm"	Бутадиен-нитрильный каучук	
13	Umstellerkartusche Diverter cartridge	ASM	1	28	Rosette Wall cover	Edelstahl EN 1.4373	2
	Дивертер картридж				Декоративные розетки	Нержавеющая сталь 12X15Г9НД	
14	Körper Body	Zamak3	1	29	S-Anschluss G1/2-G3/4 Eccentric G1/2-G3/4	Edelstahl EN 1.4301	2
	Корпус	ЦАМЗ			Эксцентрик G1/2-G3/4	Нержавеющая сталь 08X18H10	
15	O-ring	Nitrilkautschuk NBR70	2		O-ring	Nitrile rubber NBR70	
	Уплотнительное кольцо	Бутадиен-нитрильный каучук					

Bruttogewicht, kg	1,2
Gross weight, kg	
Масса брутто, кг	

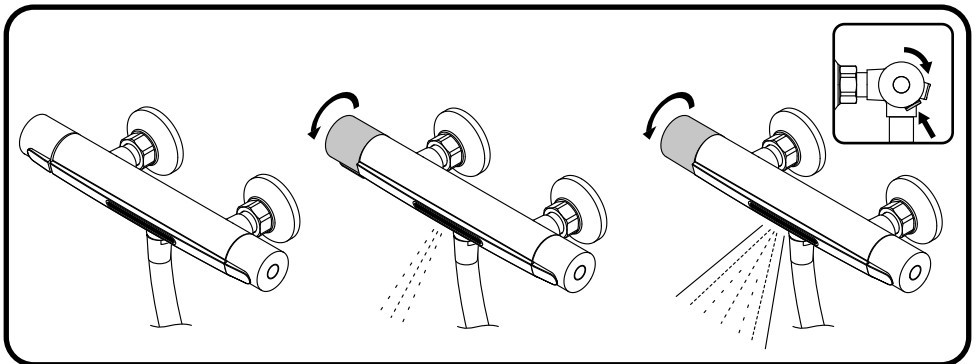


#	Ersatzteil/ Spare part/ Запчасть	Rohstoff/ Raw Material/ Материал	Stk./ Pcs./ Шт.	#	Ersatzteil/ Spare part/ Запчасть	Rohstoff/ Raw Material/ Материал	Stk./ Pcs./ Шт.			
1	Griffstopfen Cover	Plastik ABS757	2	16	Anschluss G1/2	Edelstahl EN 1.4301	2			
	Заглушка	Plastic ABS757			Connector G1/2	Stainless Steel EN 1.4301				
					Соединитель G1/2	Нержавеющая сталь 08X18H10				
2	Schraube Screw	Edelstahl EN 1.4301	2	17	Wasserströmungskörper Waterways	PPA Grivory GV-5 FWA black 9225	1			
	Винт	Нержавеющая сталь 08X18H10			Водопроводящие каналы	Полифталамид (PPA)				
3	Griff Handle	Plastik ABS757	2	18	Wasserfallstecker Waterfall plug	ASM (PPA + NBR70)	1			
	Рукоятка	Plastic ABS757			Заглушка					
4	Frühling Spring	Edelstahl EN 1.4301	2	19	Thermostatkartusche Thermostatic Cartridge	ASM	1			
	Пружина	Нержавеющая сталь 08X18H10			Термостатический картридж					
5	Stift Pin	Edelstahl EN 1.4372	2	20	Anschlagscheibe Stopper	POM	1			
	Штифт	Нержавеющая сталь 12X15Г9НД			Ограничитель	Полиформальдегид				
6	Taste Button	Plastik ABS757	2	21	Sechskantmutter Hexagonal nut	Edelstahl EN 1.4301	2			
	Кнопка	Plastic ABS757			Гайка	Нержавеющая сталь 08X18H10				
7	Platte Plate	POM	2	22	O-ring	Nitrilkautschuk NBR70	2			
	Пластина	Полиформальдегид			O-ring	Nitrile rubber NBR70				
					Уплотнительное кольцо	Бутадиен-нитрильный каучук				
8	Sechskant-Senkschrauben Hexagon countersunk screws	Edelstahl EN 1.4301	4	23	Anschluss Connector	Edelstahl EN 1.4301	2			
	Шестигранные винты с потайной головкой	Нержавеющая сталь 08X18H10			Соединитель	Нержавеющая сталь 08X18H10				
9	Einfügen Insert	Messing CW617N*	2	24	Rückflussverhinderer DN15 Check valve DN15	ASM	2			
	Вставка	Латунь ЛС59-1			Обратный клапан DN15					
10	Verschleißschutzscheibe Anti-wear washer	POM	1	25	Maschenfilter Mesh filter	Edelstahl EN 1.4301	2			
	Противоизносная шайба	Полиформальдегид			Сеточный фильтр	Нержавеющая сталь 08X18H10				
11	Anschlagscheibe Stopper	POM	1	26	Sicherungsscheibe Lock washer	Edelstahl EN 1.4301	2			
	Ограничитель	Полиформальдегид			Стопорная шайба	Нержавеющая сталь 08X18H10				
12	Befestigungsring Cartridge nut	Edelstahl EN 1.4301	1	27	Dichtung Ø24.3*Ø15*3 mm Gasket Ø24.3*Ø15*3 mm	Nitrilkautschuk NBR70	2			
	Крепление картриджа	Нержавеющая сталь 08X18H10			"Уплотнительная прокладка Ø24.3*Ø15*3 mm"	Нитрил каучук NBR70 Бутадиен-нитрильный каучук				
13	Umstellerkartusche Diverter cartridge	ASM	1	28	Rosette Wall cover	Edelstahl EN 1.4373	2			
	Дивертер картридж				Декоративные розетки	Нержавеющая сталь 12X15Г9НД				
14	Körper Body	Zamak3	1	29	S-Anschluss G1/2-G3/4 Eccentric G1/2-G3/4	Edelstahl EN 1.4301	2			
	Корпус	ЦАМЗ			Экцентрик G1/2-G3/4	Нержавеющая сталь 08X18H10				
15	O-ring	Nitrilkautschuk NBR70	2	<table border="1"> <tr> <td>Bruttogewicht, kg</td> <td rowspan="3">1,2</td> </tr> <tr> <td>Gross weight, kg</td> </tr> <tr> <td>Масса брутто, кг</td> </tr> </table>			Bruttogewicht, kg	1,2	Gross weight, kg	Масса брутто, кг
	Bruttogewicht, kg	1,2								
	Gross weight, kg									
Масса брутто, кг										
O-ring	Nitrile rubber NBR70									
Уплотнительное кольцо	Бутадиен-нитрильный каучук									

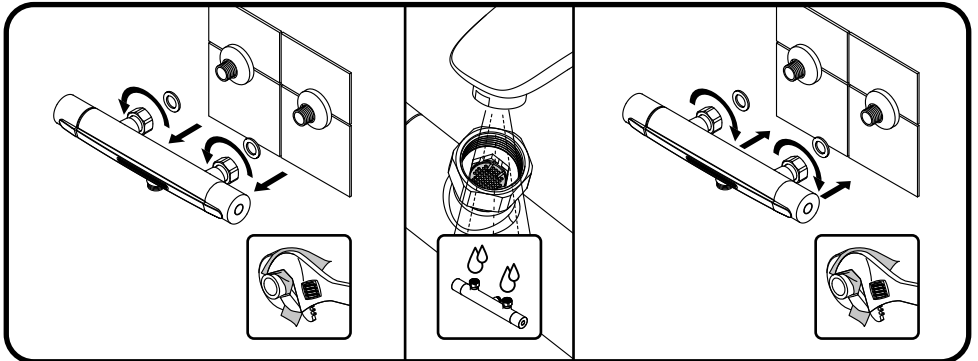
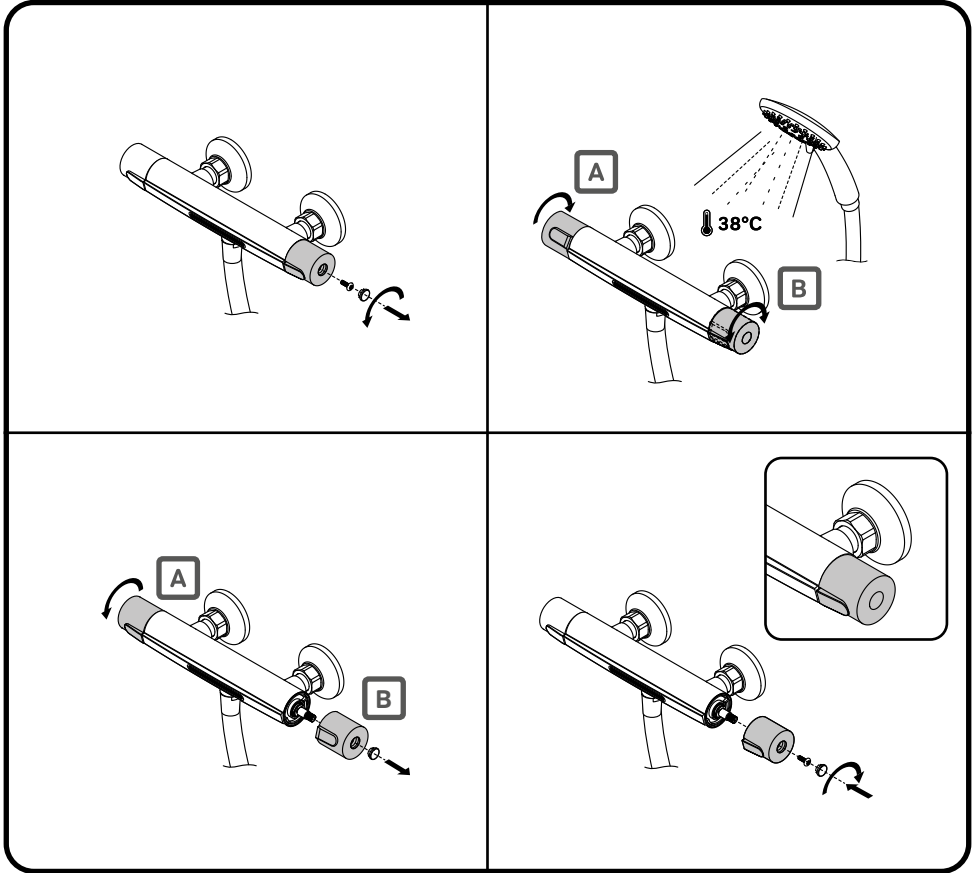


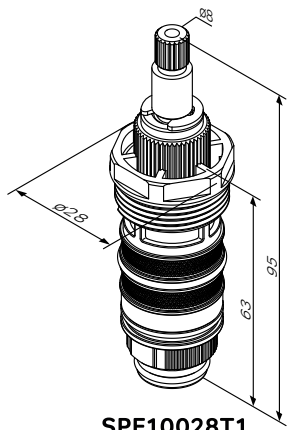


ECO



38°C





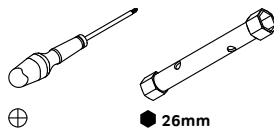
SPF10028T1

Produktcode
Product code
Артикул

0,3 Мпа, L/Min

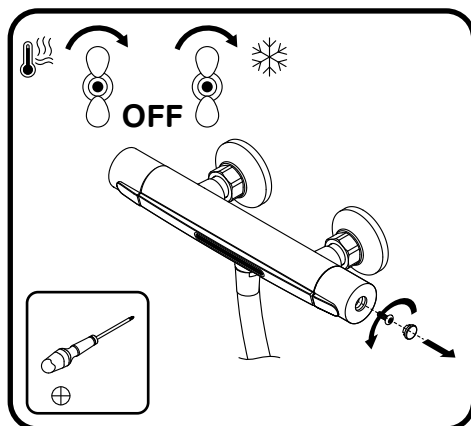
SPF10028T1

13-15

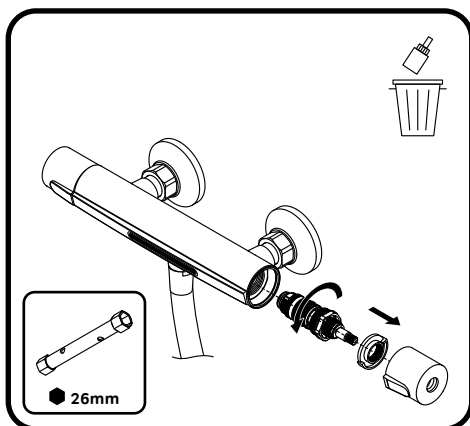


⊕

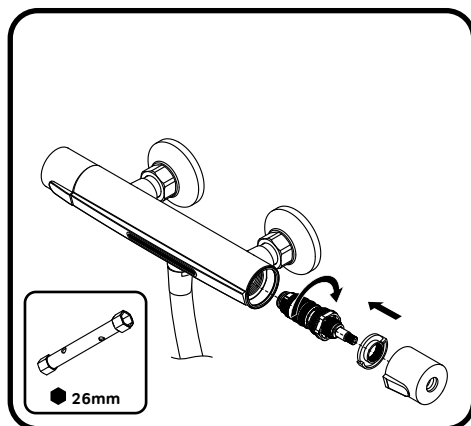
● 26mm



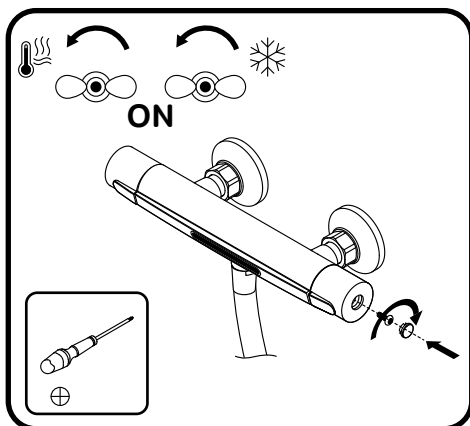
OFF



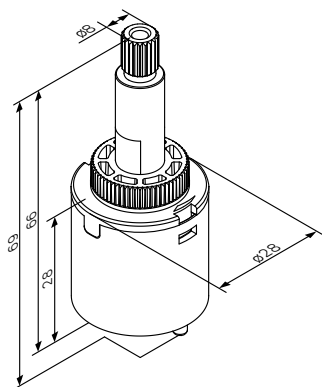
● 26mm



● 26mm

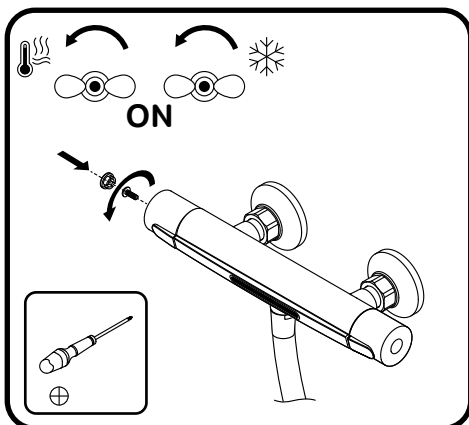
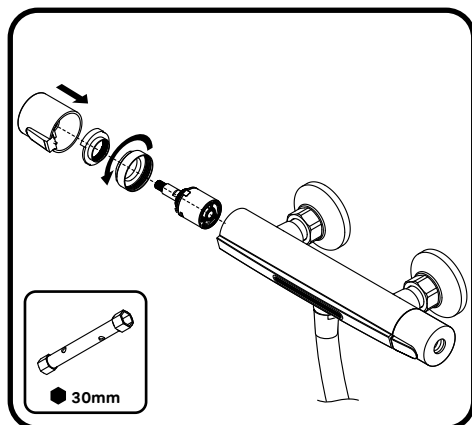
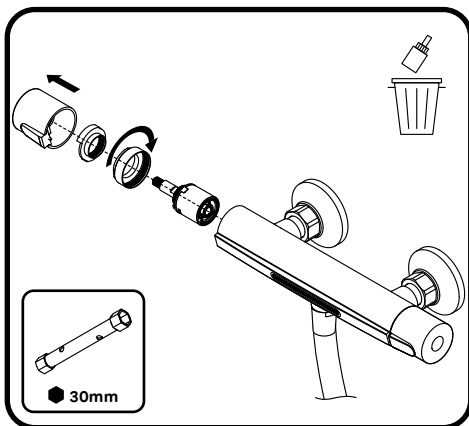
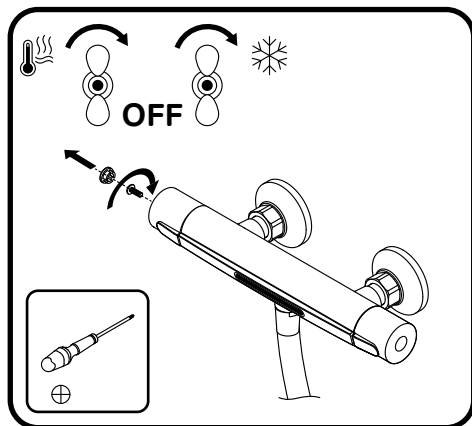
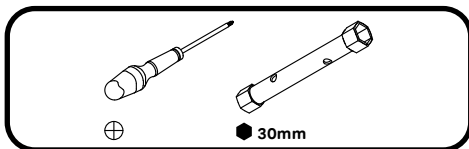


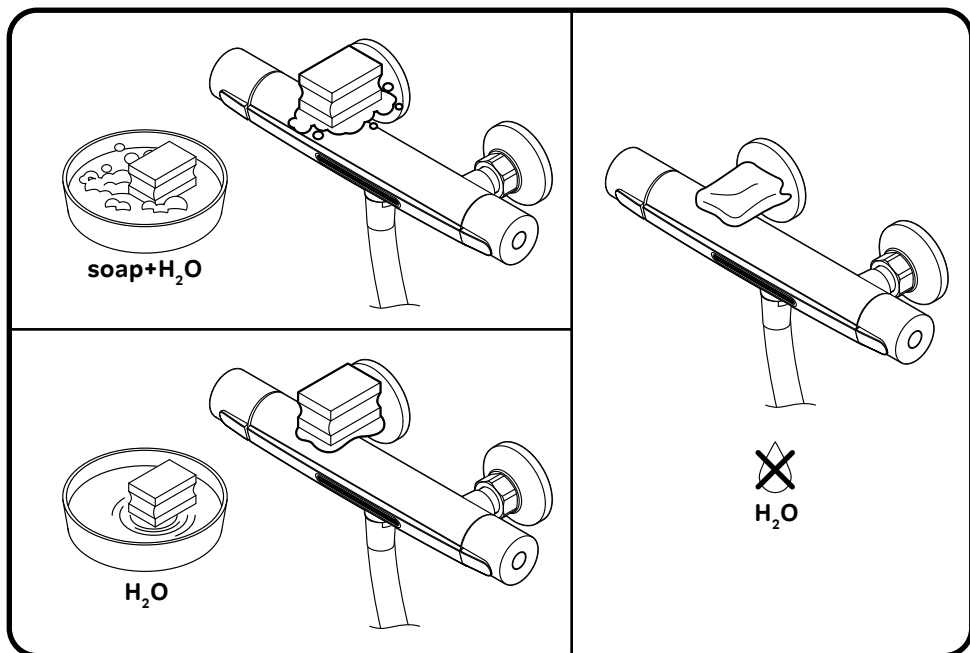
ON



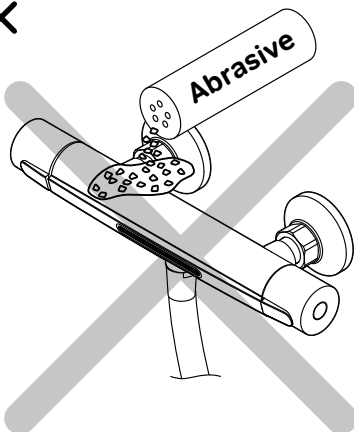
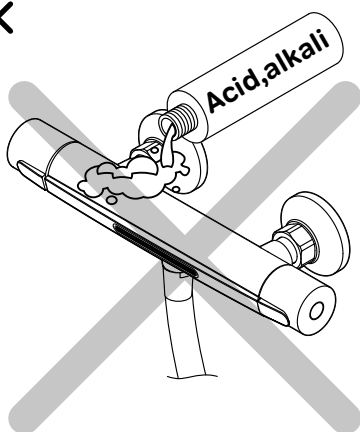
SPF10028DVF1P1

Produktcode Product code Артикул	0,3 Мра, L/Min
SPF10028DVF1P1	13-15





ACHTUNG / ATTENTION / ВНИМАНИЕ



AM · PM

AM.PM Europe GmbH
Torstrasse 177 D-10115 Berlin
www.ampm-world.com 03/2026

Изготовитель и Продавец:
ООО «СанИмпекс», Россия,
199155, г. Санкт-Петербург, вн.
тер. г. муниципальный округ
Остров Декабристов, пр-кт
КИМа, д. 22, литера А, офис 124,
помещ. 5-Н №2