

**AM·PM**

**LIKE NEW**

**WMA-W83UG-315-090MT**



**W83UG-315-090MT**  
**W83UG-315-090CG**

**RUS**



## Указания по монтажу

### Внимание!

- установка изделия должна производиться только квалифицированным персоналом, следуя инструкциям данного руководства;
- сборка осуществляется силами двух человек;
- после распаковки проверьте наличие всех деталей. Стеклопанели должны транспортироваться вертикально;
- после распаковки стеклянные панели прислоняйте вертикально к стене на время сборки остальных частей.
- категорически запрещается стучать по углам стеклянных панелей.



## Требования по монтажу ванн

### Внимание!

После проведения монтажных работ необходимо удалить защитную пленку.



## Уход за продуктом

### Внимание:

- для правильного функционирования системы необходима установка фильтров очистки на подводящих трубопроводах со степенью очистки 100-300 мк;
- во избежание повреждения поверхности изделия не допускается использование воды температурой более 60°C;
- используйте для очистки изделия мягкие моющие средства или мыло.
- не используйте для очистки изделия агрессивные моющие средства или абразивные пасты;
- сильные загрязнения на поверхности рекомендуется обработать разбавленным уксусом и затем смыть водой;
- неглубокие царапины (для акриловых составляющих изделия) могут быть удалены мелкозернистой наждачной бумагой (зернистость 2000).

Сборка и установка должна производиться только квалифицированным персоналом, следуя инструкциям данного руководства.

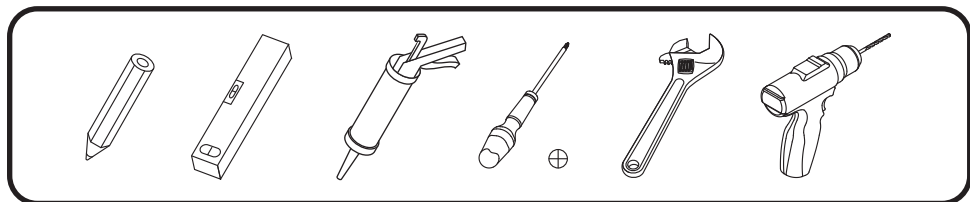
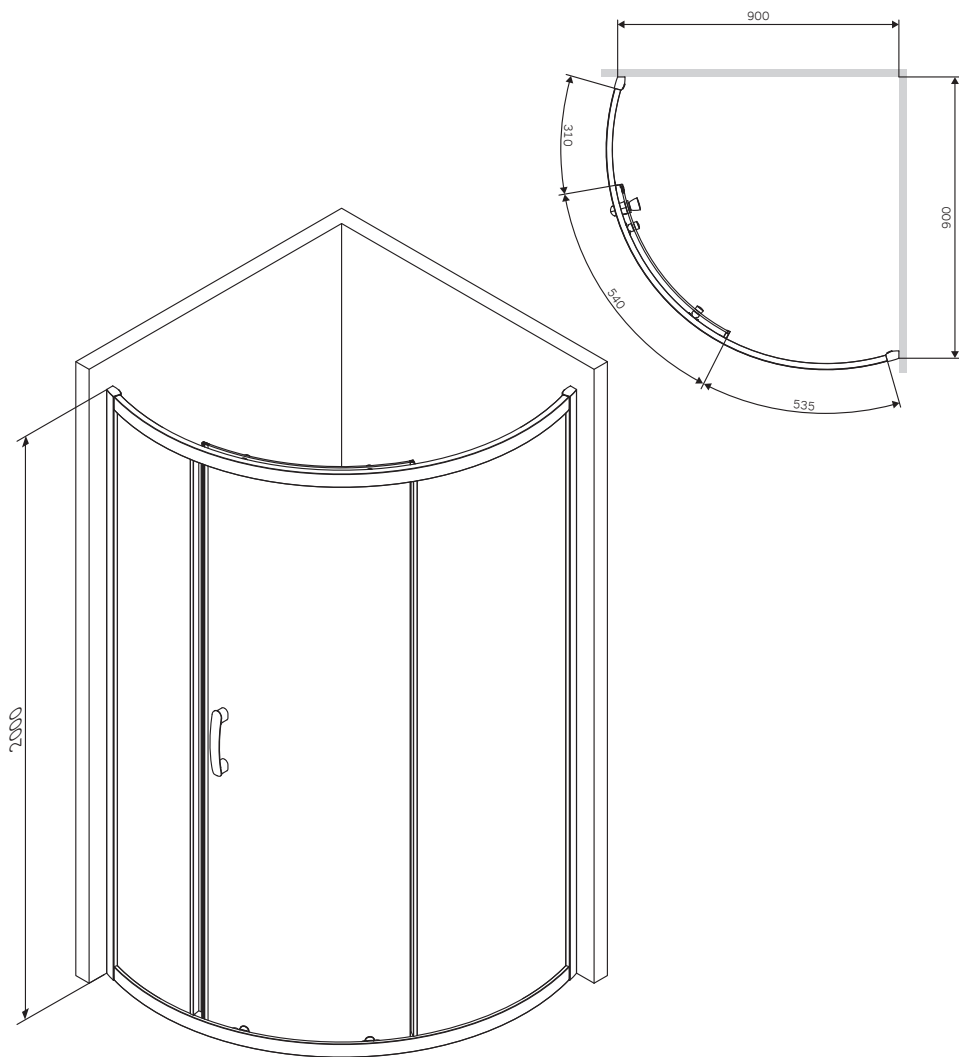
### Внимание!

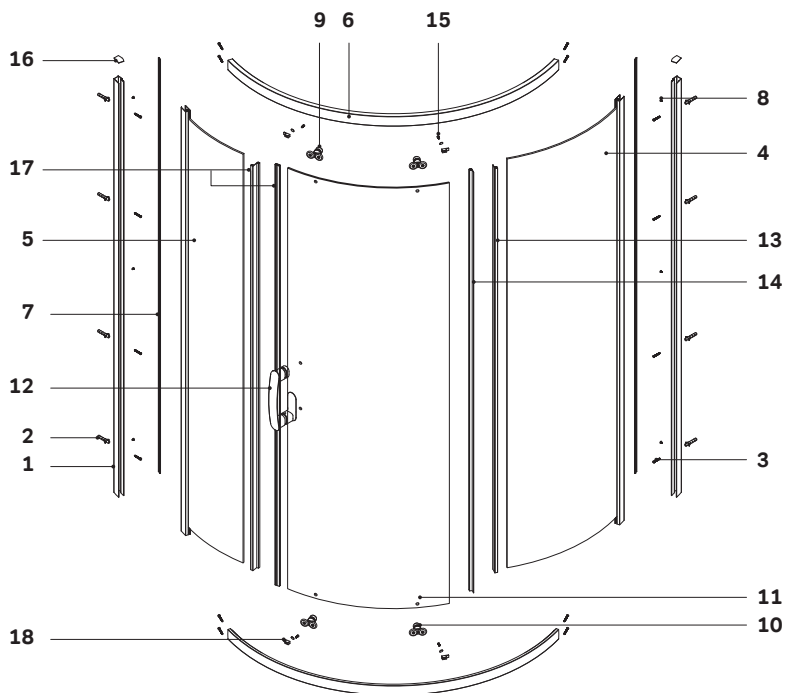
Рекомендуется сборка силами двух специалистов.

Производитель имеет право на изменение комплектации, не влияющее на внешний вид и функционал продукта. Все параметры, указанные в данной инструкции, имеют формальное значение. Производитель оставляет за собой право на технические изменения.

### Внимание!

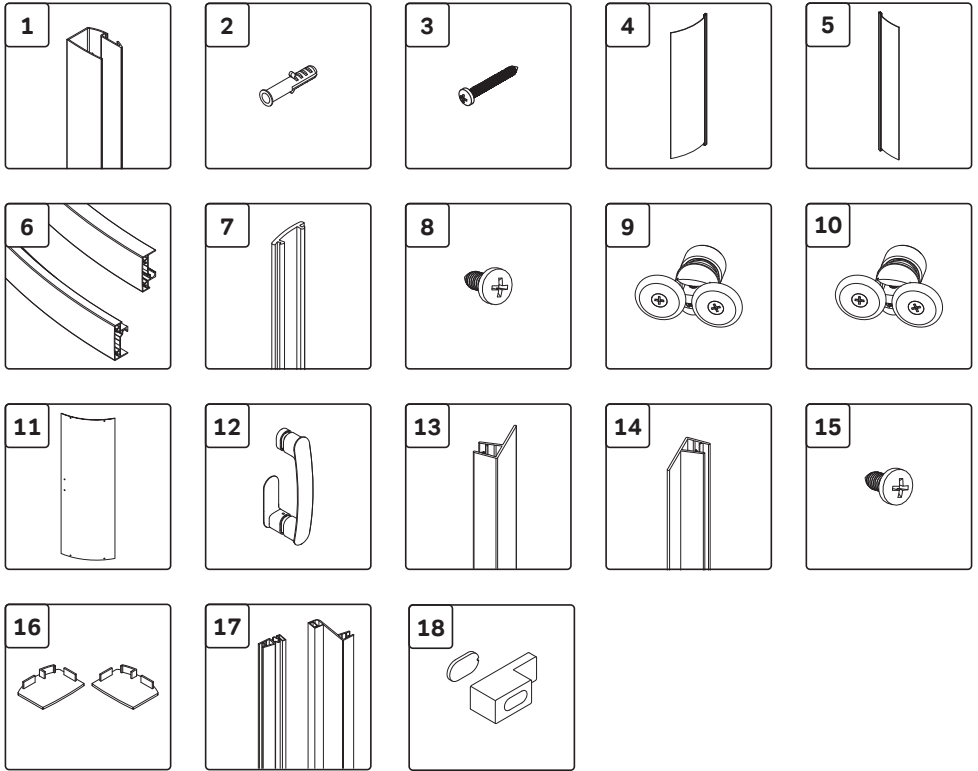
После сборки требуется дать время застывания герметика. Запрещается использование изделия в течении 24 часов после завершения монтажных работ.



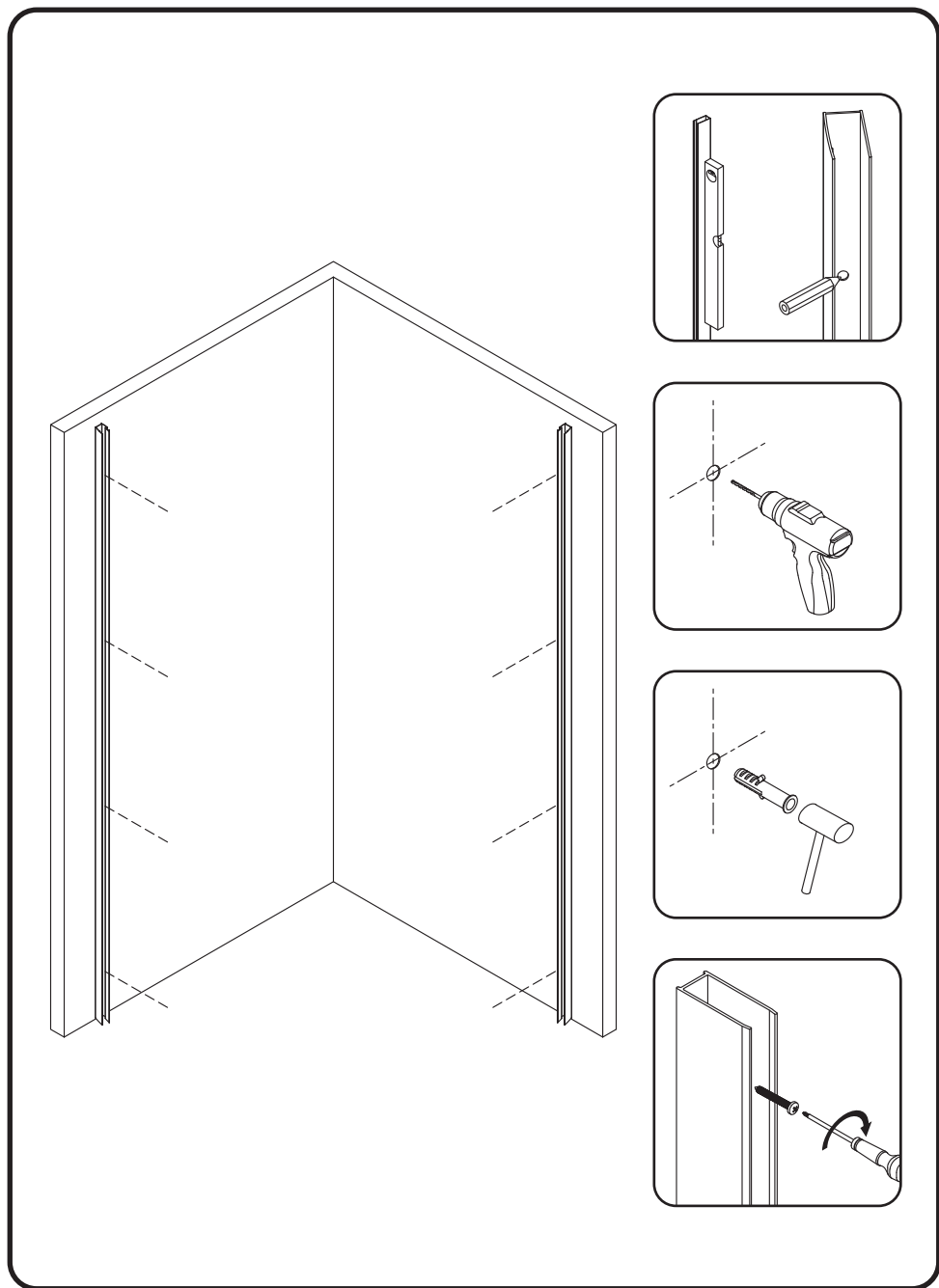


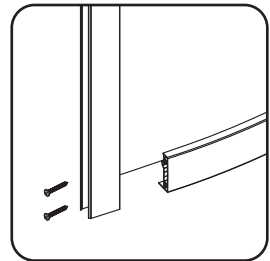
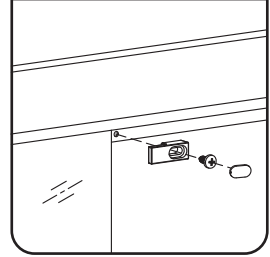
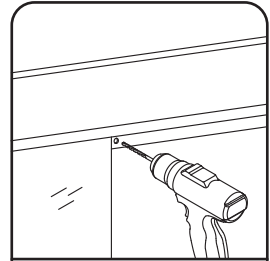
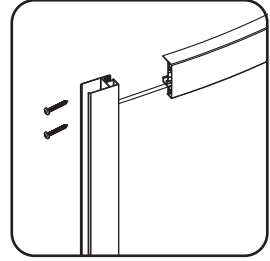
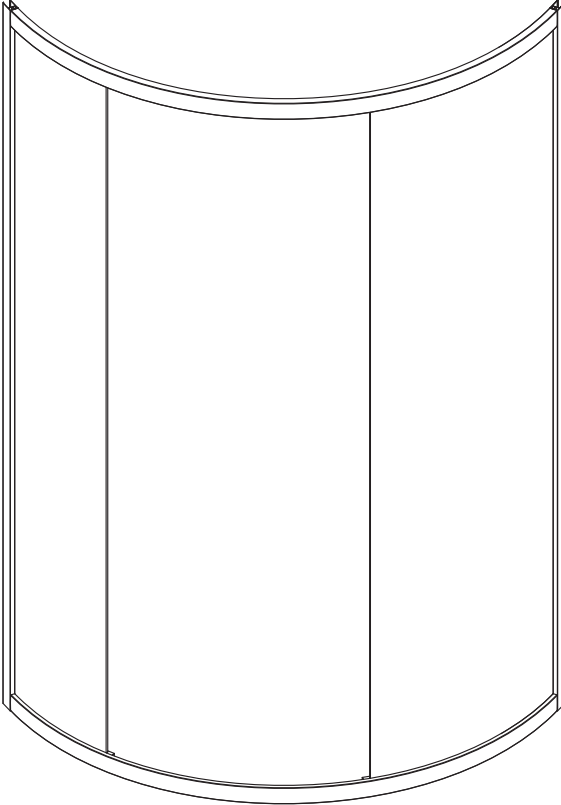
Gehäuse konfiguration / Enclosure configuration / Комплектация ограждения 90x90

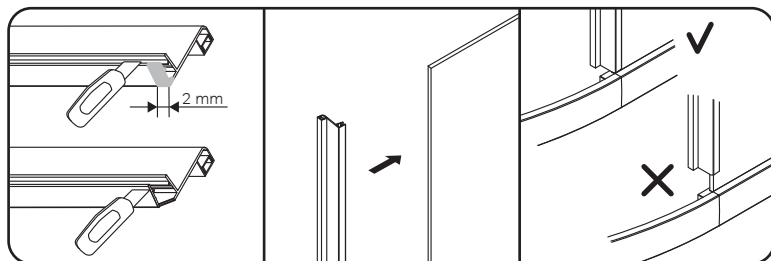
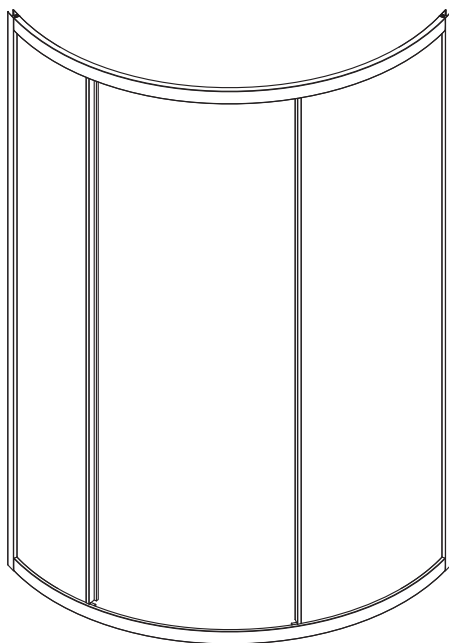
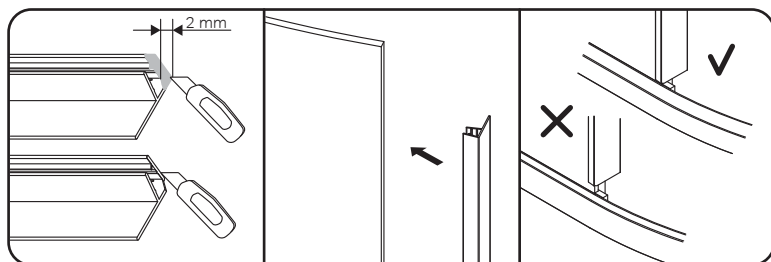
<b>01</b>	wandprofil	wall profile	пристенный профиль	x2
<b>02</b>	dübel	dowel	дюбель	x8
<b>03</b>	wandschraube 3.9x35	wall screw ST 3.9x35	саморез 3.9x35	x8
<b>04</b>	großes örtlich festgelegtes glas	large fixed glass	большое фиксированное стекло	x1
<b>05</b>	örtlich festgelegtes glas	fixed glass	фиксированное стекло	x1
<b>06</b>	horizontales profil	horizontal profile	горизонтальный профиль	x2
<b>07</b>	dichtleiste des profils	profiles U-type silicon gasket	U-образный уплотнитель профиля	x2
<b>08</b>	wandschraube 4x10	wall screw ST 4x10	саморез 4x10	x6
<b>09</b>	obere rolle	upper roller	верхний ролик	x2
<b>10</b>	untere rolle	lower roller	нижний ролик	x2
<b>11</b>	tür	door	дверь	x1
<b>12</b>	satz von Griffen	set of handles	комплект ручек	x1



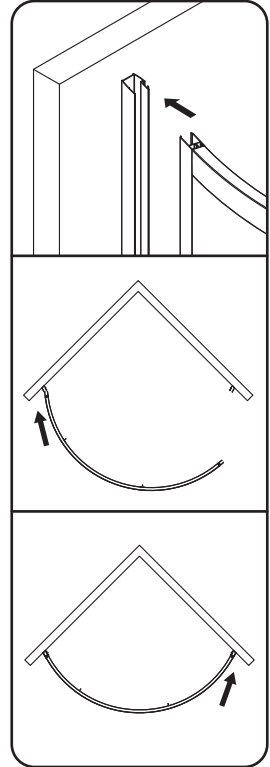
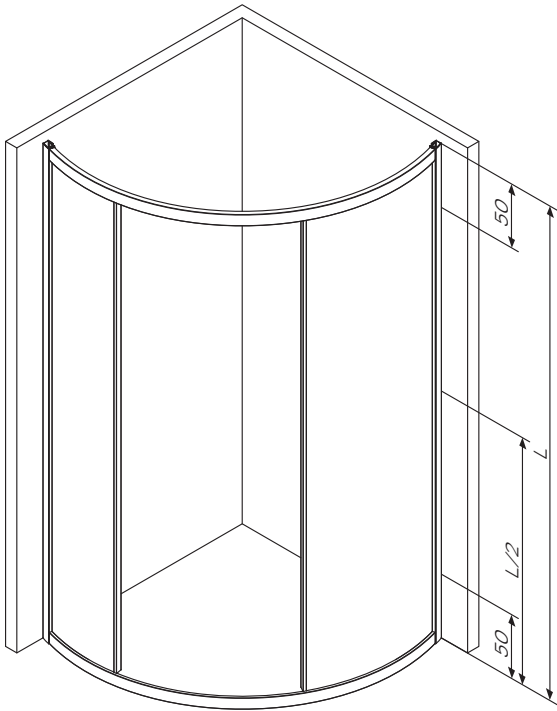
13	F-förmige Dichtung	F-shaped seal	F-образный уплотнитель	x1
14	fichtung	seal	уплотнитель	x1
15	wandschraube 3.9x13	wall screw ST 3.9x13	саморез 3.9x13	x4
16	zierelement des unterene	decorative cover	декоративная заглушка	x1
17	magnet	magnet	магнит	x1
18	glas-verriegelung	glass holder	фиксатор стекла	x4

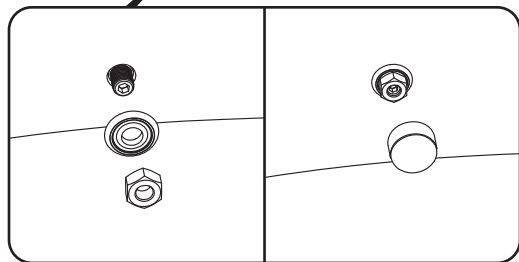
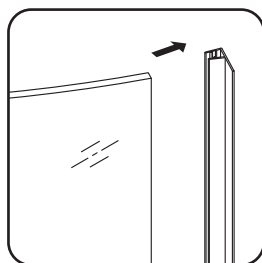
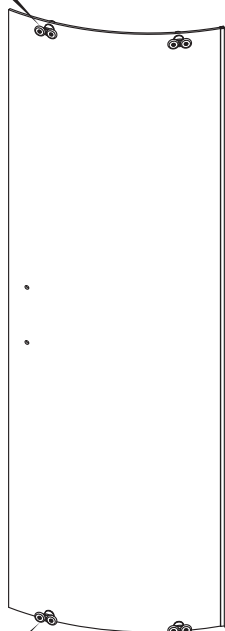
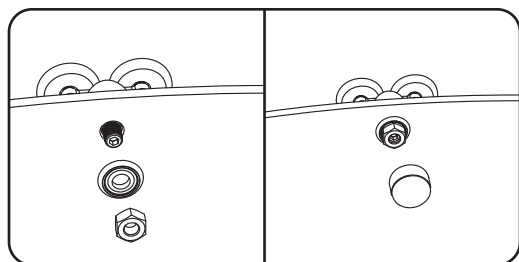


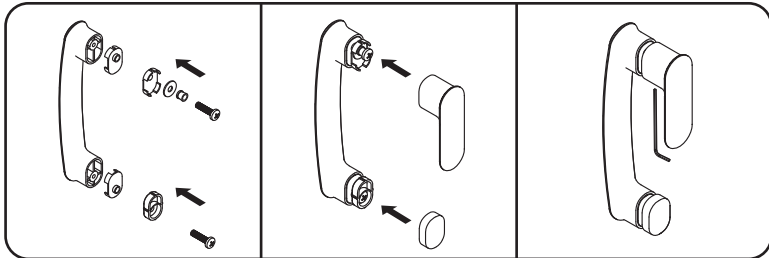
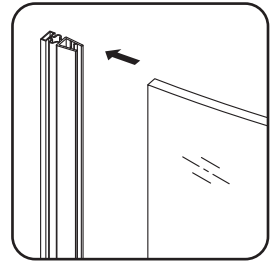
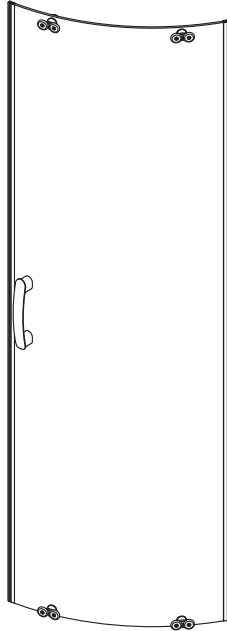


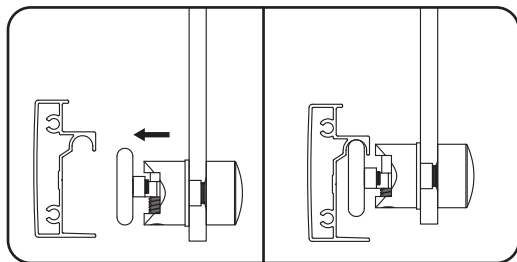
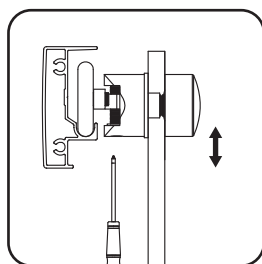
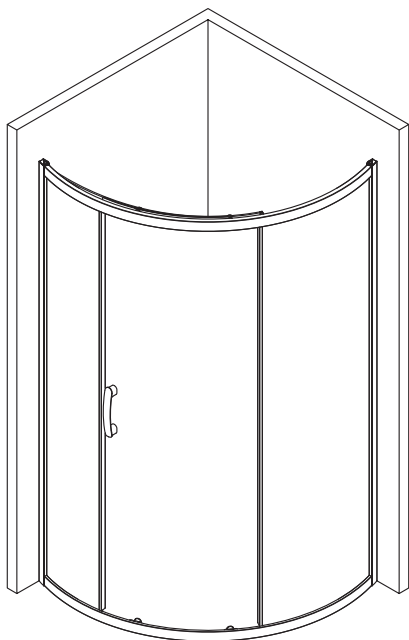
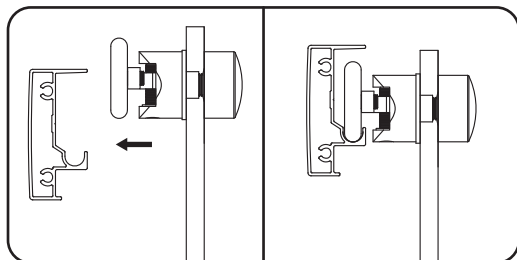


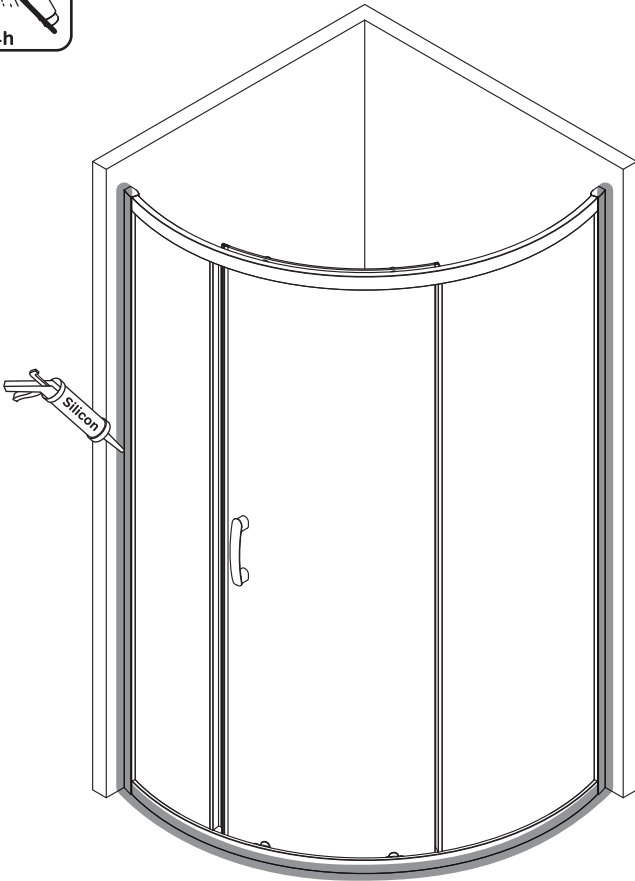
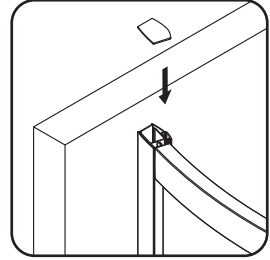
















AM · PM